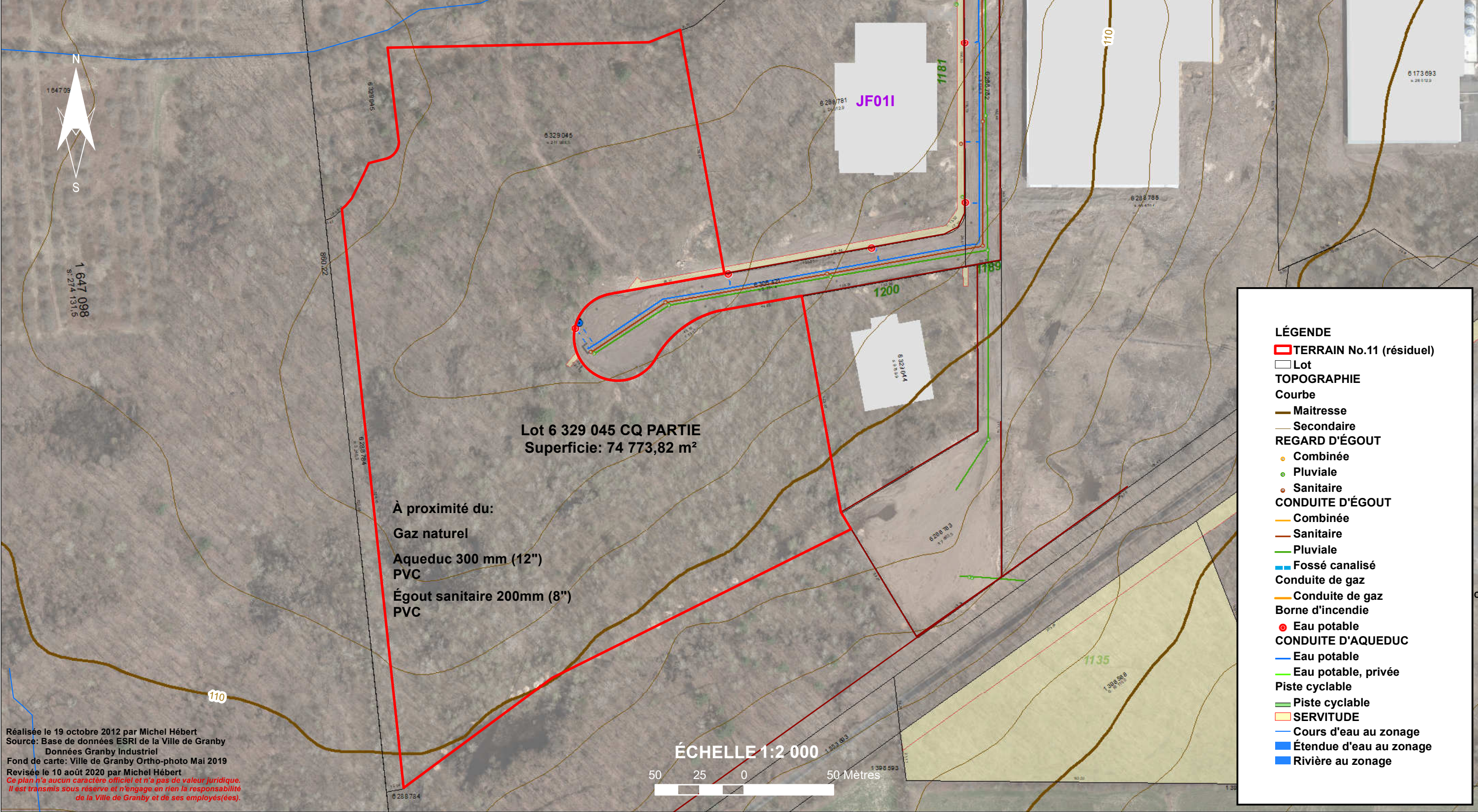


**TERRAIN No.11 (résiduel)**  
1111, rue Bousquet  
PARTIE du lot 6 329 045 CQ



**Lot 6 329 045 CQ PARTIE**  
Superficie: 74 773,82 m²

À proximité du:  
Gaz naturel  
Aqueduc 300 mm (12")  
PVC  
Égout sanitaire 200mm (8")  
PVC

**LÉGENDE**

- ▭ TERRAIN No.11 (résiduel)
- Lot
- TOPOGRAPHIE**
- Courbe**
- Maitresse
- Secondaire
- REGARD D'ÉGOUT**
- Combinée
- Pluviale
- Sanitaire
- CONDUITE D'ÉGOUT**
- Combinée
- Sanitaire
- Pluviale
- Fossé canalisé
- Conduite de gaz**
- Conduite de gaz
- Borne d'incendie**
- Eau potable
- CONDUITE D'AQUEDUC**
- Eau potable
- Eau potable, privée
- Piste cyclable**
- Piste cyclable
- SERVITUDE
- Cours d'eau au zonage
- Étendue d'eau au zonage
- Rivière au zonage

Réalisée le 19 octobre 2012 par Michel Hébert  
Source: Base de données ESRI de la Ville de Granby  
Données Granby Industriel  
Fond de carte: Ville de Granby Ortho-photo Mai 2019  
Révisée le 10 août 2020 par Michel Hébert  
*Ce plan n'a aucun caractère officiel et n'a pas de valeur juridique. Il est transmis sous réserve et n'engage en rien la responsabilité de la Ville de Granby et de ses employés(ées).*

**ÉCHELLE 1:2 000**  
50 25 0 50 Mètres